

播種から収穫までの連続観察で、本当に必要な生育データを採取

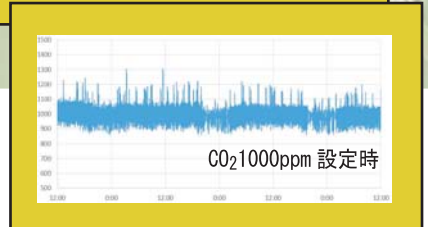
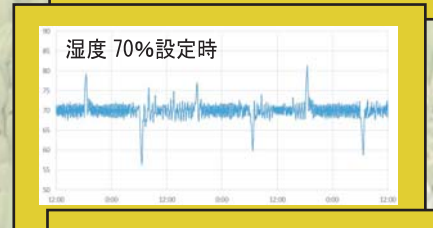
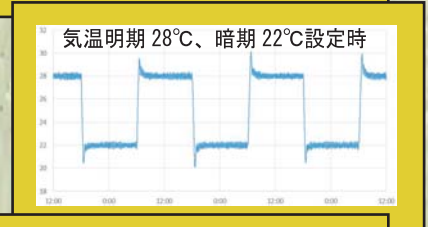
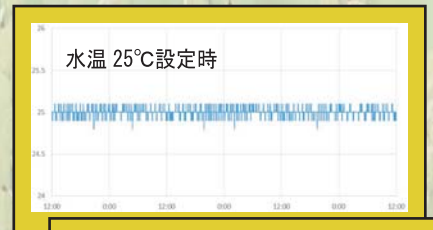
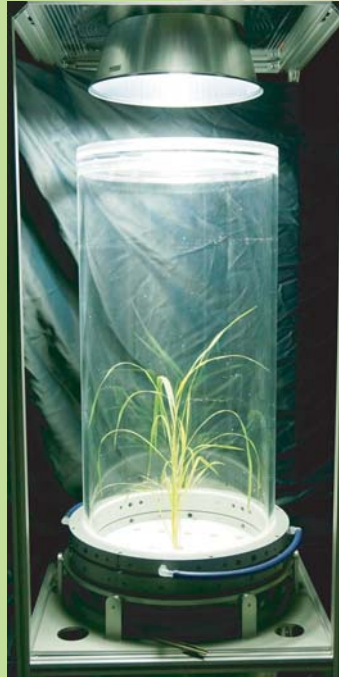
密閉型植物生体測定装置

SRP-450

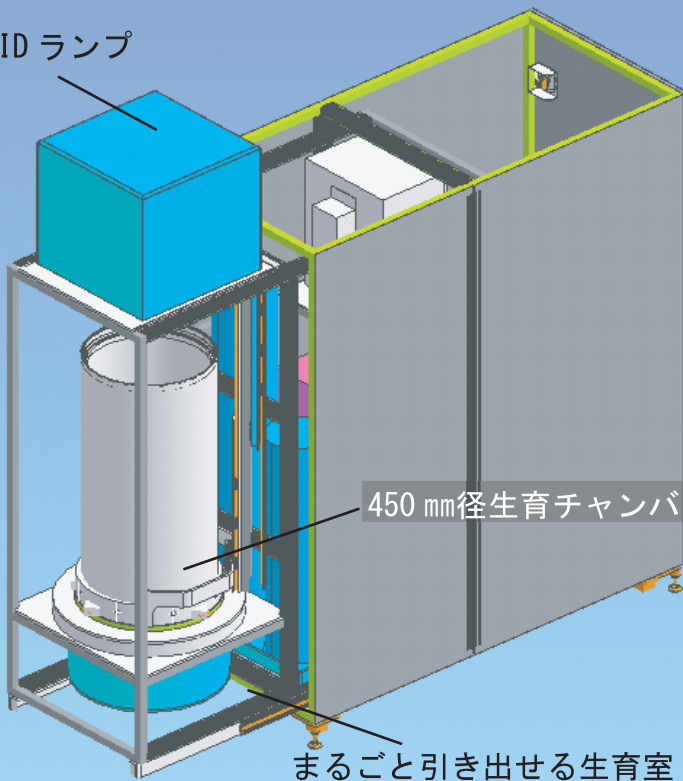
植物工場に向けた作物の生体情報観察のスタンダード

本装置の特徴

- 生育チャンバ径が450mmになり、広い用途での実験が可能。
- 播種から収穫までの生育連続データの取得が可能。
- 密閉型生育器によって、再現性の高い実験を実現。
- 非常に安定した環境の中で、独立に気温、水温、湿度、CO₂濃度、照明ランプのオン・オフを任意に設定。
- HIDランプは自然光に近い光環境を再現。オプションのLEDランプは光の波長制御に優れます。
- 生育器を取り囲む冷却水槽により低風速を可能にし、葉やけを起こしにくい生育器構造。
- 栽培の全期間（最長180日）でレシピ設定が可能。播種から収穫までの生育環境を詳細にコントロール。
- 余裕あるチャンバ構造によりさまざまなセンサが設置可能。
- 複数台データは無線接続で連携、設置場所の自由度向上。
- 各種モバイル機器から実験データのダウンロードや実験環境をリアルタイムにチェック。
- まるごと引き出し可能な生育室でメンテナンス性を向上。

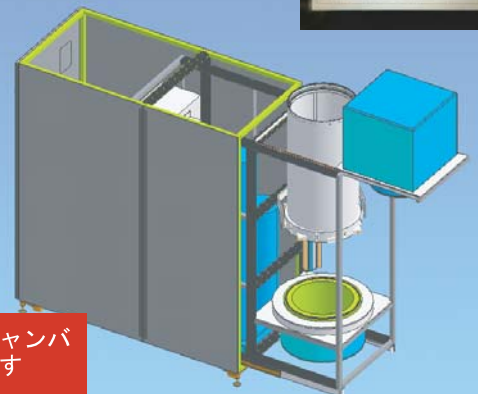
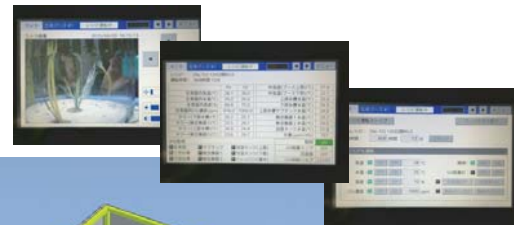


HID ランプ

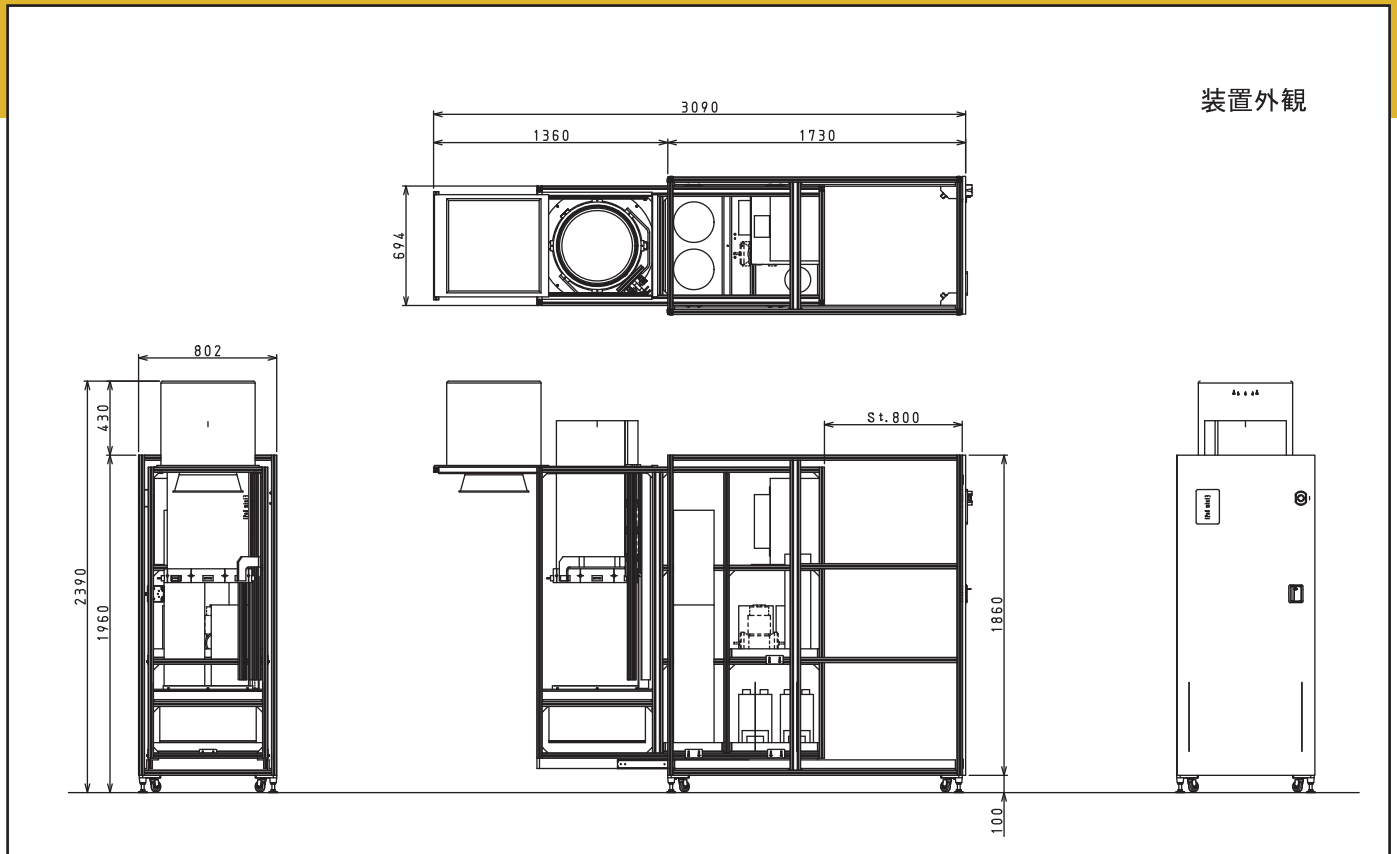


世界トップクラスの
実験環境を
コンパクトに実現！

メンテナンス時はチャンバ
上部がスライドします



植物育成の定量データ計測を実現



おもな仕様

形 式	SRP-450	※オプション
気温範囲	20 ~ 40°C (±3.0°C)	
湿度範囲	50 ~ 90% (±2.0%)	
水温範囲	10 ~ 30°C (±0.05°C)	
光 強 度	700 μ mol \cdot m ⁻² \cdot s ⁻¹ 以上 (400W HID) ※LED による栽培にも対応	
CO ₂	400 ~ 3000ppm (±80ppm)	
生育器仕様	内径 450 × 高さ 1200 mm	
レシピ設定	180 日間 (最長)	
遠隔監視	HTML5 対応ブラウザによるデータ閲覧	
通 知	e-mail による警告送付など	
データログ	180 日以上 (CSV 形式)	
電 源	AC200V 1200VA AC100V 2400VA	



お問い合わせは株式会社WOWリサーチセンター TEL 03-6801-5685(代表) FAX 03-6801-5686
〒113-0033 東京都文京区本郷4-1-7 近江屋第2ビル502号リアライズ理工センター内